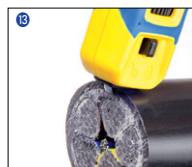


## System 4-70



### VIDEONÁVOD:

#### 1) POUŽITÍ



#### 2) SERVIS



**NG**  
ELEKTRO

#### Dovozce ČR:

N.G. ELEKTRO TRADE, a.s.  
Jáchymovská 1370, 363 01 Ostrov  
Tel: +420 353 614 280  
e-mail: info@ngelektro.cz  
[www.ngelektro.cz](http://www.ngelektro.cz)

**NG**  
ELEKTRO

#### Dovozca SR:

N.G. ELEKTRO, s.r.o.  
Jána Bottu 432, 956 18 Bošany  
Tel: +421 385 427 045  
e-mail: info@ngelektro.sk  
[www.ngelektro.sk](http://www.ngelektro.sk)

## CZ NÁVOD K POUŽITÍ

### Kruhový řez

- Hĺbka rezu by mala odpovedať tloušťke izolácie. Nastavte nůž dele jejich rozměrů a ujistěte se, že řez prochází pouze vnější izolací.
- Hĺbku rezu čepele vnitřního nože nastavte pomocí nastavovacího šroubu v zadní části rukojeti. Pro zvýšení hloubky řezu jednoduše otáčejte šroubem směrem k (+), pro snížení naopak otáčejte směrem k (-).
- Palcem vysunete kovový třmen směrem vzhůru a vložte kabel mezi ohyb třmenu a čepel do odpovídající polohy. Palcem lehec přitlačte na horní část kovové třmenu tak, aby špička čepele prořezala izolaci kabelu.
- Otočte kabelový nůž 2x-3x kolem obvodu kabelu tak, aby vznikl plný řez po celém obvodu izolace.
- Protáhněte kabelový nůž podélně až na konec kabelu, tak aby vznikl podélný řez celou odizolovanou částí.
- Odstraňte odříznutou izolaci z kabelu.

### Výměna kovového třmenu

- Otáčejte nastavovacím šroubem, dokud se vnitřní čepel zcela nezasaune do rukojeti.
- Použijte roh druhého třmenu pro stlačení černé pojistky v otvoru označeném „PUSH“ a uvolněte upevňovací konzole třmenu. Současně palcem vytlačte třmen z usazení v rukojeti nože.
- Vložte náhradní třmen odpovídající velikosti zpět do usazení v rukojeti nože a stlačte, aby došlo k jeho zajištění.

### Použití háčkové čepele

- Nastavte reznou hĺbku háčkové čepele pomocí nastavovacího kolíku na spodní straně rukojeti nože. Posouváním k symbolu (+) se zvyšuje hĺbka řezu.
- Přepněte páčku na přední straně rukojeti na symbol otevřeného zámku.
- Stlačením ke kabelu se zatáhne ochranný kryt a zároveň vysune háčková čepel.
- Jedním pohybem provedte zatažení krytu, vysunutí nože a samotný řez izolaci ve směru šípky (viz. obr. 13).
- UPOZORNĚNÍ:** bezpečný mechanismus při každém přerušení práce čepel automaticky uzamkne. Vždy je pak potřeba pokračovat dle bodu 11-13.

### UPOZORNĚNÍ:

**Nikdy nepracujte s kabelem pod napětím!!!**

### Volitelné příslušenství

#### Kabelové výměnné třmeny

Kabelový třmen	Průměr kabelu	Obj. kód
vel. 16	4 – 16 mm	NO 79016
vel. 28	8 – 28 mm	NO 79028
vel. 35	27 – 35 mm	NO 79035
vel. 50	35 – 50 mm	NO 79050
vel. 70	50 – 70 mm	NO 79070

#### Náhradní díly

Náhradní díl	Obj. kód
Náhradní nůž (vnitřní)	NO 19000
Náhradní čepel (háčková)	NO 79055

## SK NÁVOD NA POUŽITIE

### Kruhový rez

- Hĺbka rezu by mala zodpovedať hrúbke izolácie. Nastavte nůž podľa jej rozmerov a uistite sa, že rez prechádza iba vonkajšou izoláciou.
- Hĺbku rezu čepele vnútorného noža nastavte pomocou nastavovacej skrutky v zadnej časti rukojeti. Pre zvýšenie hĺbky rezu jednoducho otáčajte skrutkou smerom k (+), pre zníženie naopak otáčajte smerom k (-).
- Palcom vysunite kovový strmeň smerom nahor a vložte kábel medzi ohyb strmeňa a čepel do zodpovedajúcej polohy. Palcom ľahko pritlačte na hornú časť kovového strmeňa tak, aby špička čepele prerezala izoláciu kábla.
- Otočte kábelový nůž 2x-3x okolo obvodu kábla tak, aby vznikol plný rez po celom obvode izolácie.
- Pretiahnite kábelový nůž pozdĺžne až na koniec kábla, tak aby vznikol pozdĺžny rez celou odizolovanou časťou.
- Odstráňte odrezanú izoláciu z kábla.

### Výměna kovového strmeňa

- Otáčejte nastavovacou skrutkou, kým sa vnútorná čepel úplne nezasaune do rukojeti.
- Použijte roh druhého strmeňa pre stlačenie čiernej pojistky v otvore označenom „PUSH“ a uvoľnite upevnenie konzoly strmeňa. Súčasne palcom vytlačte strmeň z usadenia v rukojeti noža.
- Vložte náhradný strmeň zodpovedajúcej veľkosti späť do usadenia v rukojeti noža a stlačte, aby došlo k jeho zaisťeniu.

### Použitie háčkovej čepele

- Nastavte reznú hĺbku háčkovej čepele pomocou nastavovacieho kolíka na spodnej strane rukojeti noža. Posúvaním k symbolu (+) sa zvyšuje hĺbka rezu.
- Přepněte páčku na prednej strane rukojeti na symbol otvoreného zámku.
- Stlačením ku káblu sa zatiahne ochranný kryt a zároveň sa vysunie háčková čepel.
- Jedným pohybom vykonajte zatahnutie krytu, vysunutie noža a samotný rez izoláciou v smere šípky (viď. obr. 13).
- UPOZORNENIE:** bezpečný mechanismus pri každom prerušení práce čepel automaticky uzamkne. Vždy je potom potrebné pokračovať podľa bodu 11-13.

### UPOZORNENIE:

**Nikdy nepracujte s káblom pod napätím!!!**

### Volitelné príslušenstvo

#### Kábelové výměnné strmeňa

Kábelový strmeň	Príemer kábla	Obj. kód
vel. 16	4 – 16 mm	NO 79016
vel. 28	8 – 28 mm	NO 79028
vel. 35	27 – 35 mm	NO 79035
vel. 50	35 – 50 mm	NO 79050
vel. 70	50 – 70 mm	NO 79070

#### Náhradné diely

Náhradný diel	Obj. kód
Náhradný nůž (vnútorný)	NO 19000
Náhradná čepel (háčková)	NO 79055